

Detective in un mondo da fiaba – Chi sono i personaggi?

Ritratto del personaggio

Scheda attività

- **Gruppo target:** dai 10 anni in su
- **Durata:** 30 minuti
- **Materiale necessario:**
 - sagome con diversi tratti fisici
 - sagome con emozioni
 - carte-parola
- **Competenza chiave:** abilità di vita quotidiana

OBIETTIVI GENERALI

- Sviluppare la capacità di osservare e descrivere le caratteristiche fisiche ed emotive dei personaggi, usando un vocabolario appropriato.
- Esercitare l'espressione orale e scritta attraverso attività che prevedono l'abbinamento di immagini e parole e la produzione di enunciati descrittivi.
- Favorire l'empatia e la comprensione delle emozioni identificando ed esprimendo gli stati emotivi dei personaggi in una varietà di contesti.



REALIZZAZIONE

L'attività *“Descrivi il personaggio”* mira a sviluppare l'espressione orale e scritta esplorando i tratti fisici ed emotivi dei personaggi in modo ludico e visivo.

Attraverso l'uso di sagome, carte illustrate e parole di supporto, gli alunni costruiscono e descrivono personaggi immaginari o fiabeschi. L'attività è accessibile a tutti gli studenti, inclusi quelli con Bisogni Educativi Speciali (BES), grazie a materiali adattati: icone, colori, supporti visivi e verbali.

1. Preparazione dei materiali:

- Sagome di personaggi ritagliate, carte illustrate che esprimono emozioni, carte con parole descrittive.

2. Distribuzione dei materiali:

- Ogni alunno o coppia riceve una sagoma, un'emozione e un set di carte descrittive.
- Il lavoro si svolge individualmente, a coppie o in piccoli gruppi, in base al livello e alle necessità.
- Gli alunni con BES possono ricevere supporti aggiuntivi: combinazioni immagine-testo, strutture modello di frase, icone delle emozioni.

3. Svolgimento del gioco:

- Gli alunni scelgono o ricevono una sagoma e un'emozione.

Successivamente selezionano tra le carte-parola per descrivere il personaggio.



- Formulano frasi o un breve testo descrittivo (es. “Il mio personaggio è un ragazzo alto con grandi occhi e un’espressione triste. È solo perché...”).
- Giochi interattivi: “Indovina il personaggio” (un alunno legge la descrizione, gli altri indovinano la sagoma) o “Trasforma il personaggio” (si cambiano i tratti/emozioni e si riscrive la descrizione).

4. Fase di riflessione e consolidamento:

- Gli alunni spiegano la loro scelta di parole e come hanno riconosciuto/espresso le emozioni.
- Discussione sull’importanza di esprimere tratti fisici ed emotivi, anche nelle relazioni.
- Confronto tra descrizioni diverse e valorizzazione della diversità di espressione.

POTENZIALI PER LO SVILUPPO DELLE COMPETENZE CAA

L’attività “Descrivi il personaggio” sostiene lo sviluppo delle competenze di Comunicazione Aumentativa e Alternativa (CAA) tramite un approccio visivo, simbolico e multisensoriale, offrendo opportunità di espressione adatte a tutti gli alunni, indipendentemente dal livello di comunicazione verbale o scritta.

- **Sagome dei personaggi:** forniscono un chiaro supporto visivo per identificare i tratti fisici, permettendo agli alunni di descrivere indicando, scegliendo o usando icone appropriate (es. alto/basso, capelli lunghi/corti, felice/triste).



- **Carte delle parole e delle emozioni:** possono essere accompagnate da immagini, simboli o colori, facilitando il riconoscimento e l'associazione con tratti o stati emotivi, senza richiedere formulazione verbale.
- **Espressione multimodale:** può avvenire tramite puntamento, scelta, segni, pittogrammi, immagini, scrittura o comunicazione assistita, a seconda delle particolarità di ciascun alunno.
- L'attività incoraggia l'espressione dell'identità e delle emozioni in un contesto sicuro e accessibile, rafforzando autonomia, autostima e partecipazione attiva.

Combinando elementi visivi, concreti e simbolici, *“Descrivi il personaggio”* offre un quadro inclusivo e flessibile che valorizza il potenziale di espressione, comunicazione e interazione sociale di ogni alunno.

PER APPROFONDIRE

Due opzioni di lavoro successivo

1. Creazione dei propri personaggi

Dopo aver familiarizzato con sagome, emozioni e carte descrittive, gli alunni possono essere invitati a creare personaggi immaginari. Possono disegnare o costruire sagome con materiali riciclabili e poi descriverle usando le parole dell'attività o termini propri, sviluppando espressione personale e creatività.

2. “Galleria dei personaggi” – angolo della classe



Gli alunni contribuiscono, individualmente o in gruppo, alla realizzazione di un pannello collettivo intitolato “Galleria dei personaggi”. Ogni alunno espone il personaggio creato, accompagnato da una descrizione scritta o illustrata. L’attività può essere arricchita con presentazioni orali o role-play (“Intervista ai personaggi!”), incoraggiando espressione libera e cooperazione.

Estensione creativa:

Si possono trasformare i personaggi descritti dagli alunni in un collage tematico collettivo, da esporre su un cartellone chiamato “Città dei personaggi” o “Galleria delle emozioni”. Ogni alunno o gruppo contribuisce con una sagoma personalizzata – un personaggio costruito e descritto (tramite disegno, collage o materiali tattili), accompagnata da parole descrittive, simboli o icone che esprimono tratti ed emozioni.





Sagome con tratti fisici



Cofinanziato
dall'Unione europea

movetia

Austausch und Mobilität
Echanges et mobilité
Scambi e mobilità
Exchange and mobility

**Plural
Words**



Cofinanziato
dall'Unione europea

movetia

Austausch und Mobilität
Echanges et mobilité
Scambi e mobilità
Exchange and mobility

**Plural
Words**

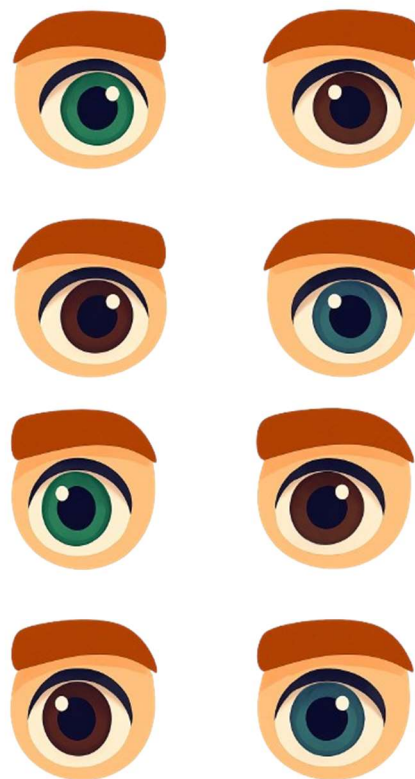


Cofinanziato
dall'Unione europea

movetia

Austausch und Mobilität
Echanges et mobilité
Scambi e mobilità
Exchange and mobility

**Plural
Words**



Cofinanziato
dall'Unione europea

movetia

Austausch und Mobilität
Echanges et mobilité
Scambi e mobilità
Exchange and mobility

Plural
Words

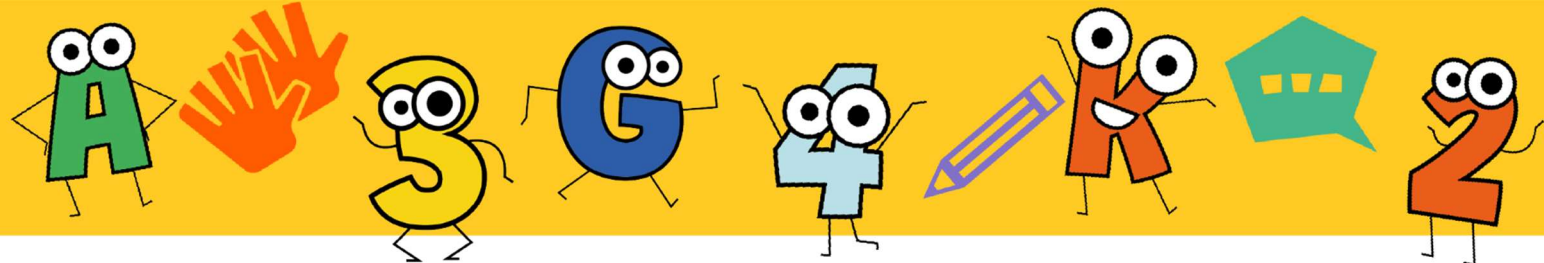


Cofinanziato
dall'Unione europea

movetia

Austausch und Mobilität
Echanges et mobilité
Scambi e mobilità
Exchange and mobility

**Plural
Words**



Carte-parola

giovane	di mezza età	anziano
alto	basso	di statura media
lentiggini	bocca aperta	bocca sorridente
occhi blu	occhi marroni	occhi neri
occhi verdi	occhi grandi	occhi piccoli



naso grande	naso piccolo	orecchie piccole
orecchie grandi	baffi	barba
capelli lunghi	capelli corti	capelli ricci
capelli intrecciati	capelli tinti	capelli mossi
capelli lisci	capelli biondi	capelli scuri
felice	triste	spaventato



nervoso	entusiasta	annoiato
disgustato	preoccupato	timido

